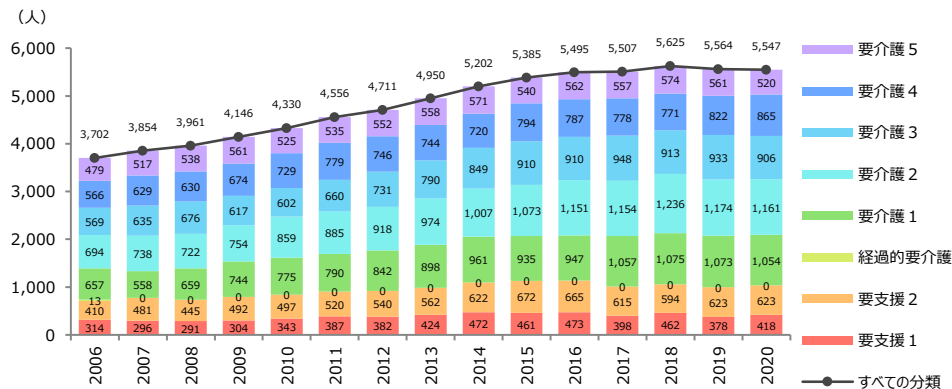


①要介護（要支援）認定者数の推移【保険者単位】

医療・福祉マップ>介護需給 → (ダウンロードデータより作成)

・福祉サービスの検討において重要な検討材料となる要介護（要支援）認定者数の推移を示しています。



【出典】厚生労働省「地域包括ケア『見える化』システム」

【注記】要介護（要支援）認定者数とは、介護保険における要介護認定制度に基づき介護サービスの利用が必要であると認定された者。

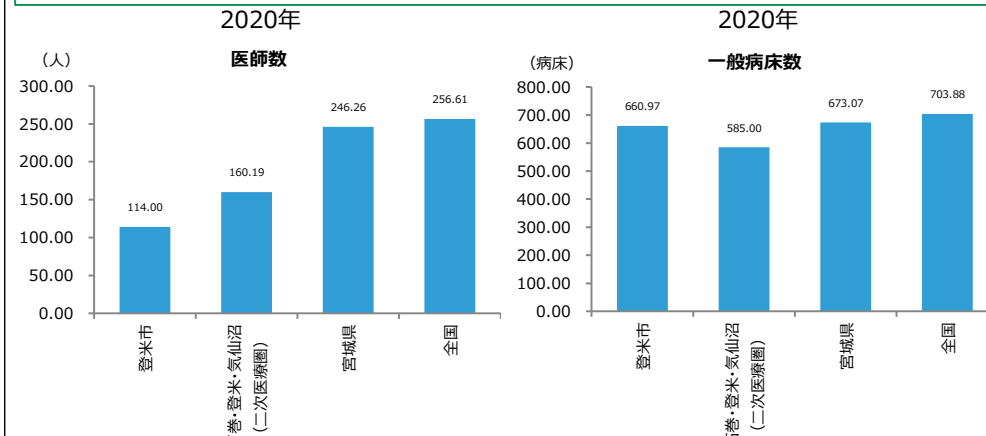
要介護認定制度及び要支援・要介護度（要支援1～要介護5）の区分については、下記URLを参照のこと。

http://www.mhlw.go.jp/stf/seisakunitsuite/bunya/hukushi_kaigo/kaigo_koureisha/nintei/index.html

②人口10万人あたり医師数・一般病床数（地域間比較）

医療・福祉マップ>医療需給 → 「縦棒グラフで比較する」

・人口10万人あたりの医師数・一般病床数を示しています。
・全国および他地域と比較することで、自地域の水準を把握できます。



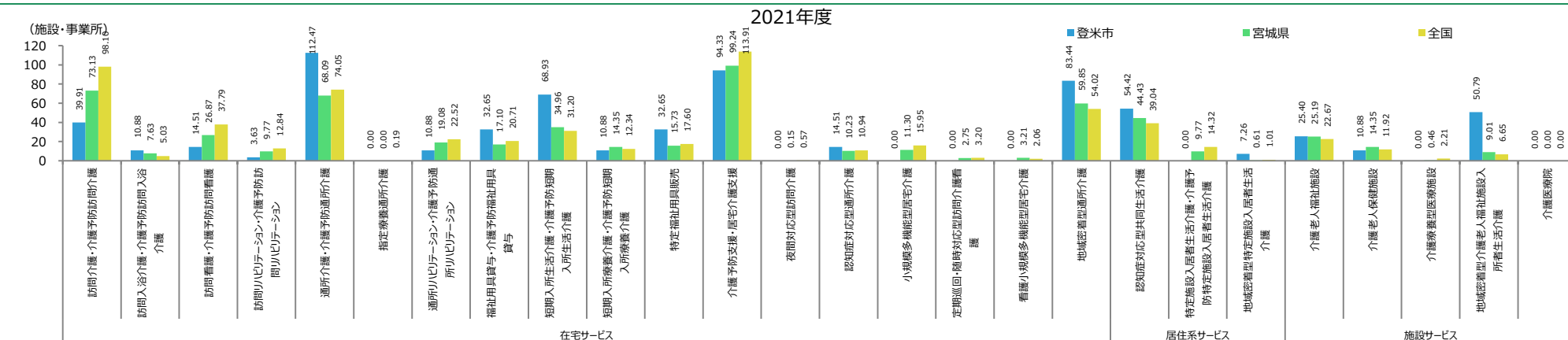
【出典】厚生労働省「医療施設静態調査」、「医師・歯科医師・薬剤師調査」（2016年まで）、「医師・歯科医師・薬剤師統計」（2018年から）、「衛生行政報告例」、「患者調査」、総務省「人口推計」、「住民基本台帳に基づく人口、人口動態及び世帯数調査」

【注記】対象地域が市区町村単位の場合：グラフは、対象地域、対象地域の属する二次医療圏、都道府県、全国の値を比較している

③65歳以上人口10万人あたり介護施設数・事業所数（サービス種別・地域間比較）

医療・福祉マップ>介護需給 → 「縦棒グラフで比較する」 (ダウンロードデータより作成)

・施設・居住系・在宅サービスの供給水準として、65歳以上人口10万人あたりの介護施設数・事業所数をサービス種別に示しています。
・全国水準等と比較することで、自地域の水準を把握できます。



【出典】厚生労働省「地域包括ケア『見える化』システム」、「介護サービス施設・事業所調査」

総務省「人口推計」、「住民基本台帳に基づく人口、人口動態及び世帯数調査」

【注記】グラフは、対象地域、都道府県、全国の値を比較している。

※表示対象データがない場合、グラフは作成されません。